

WINTECH MODEL

ERKEN AŞAMA TEKNOLOJİ YATIRIMI



Wocopoi

Payolog

KEYVOLUTE

Wocopa Wintech Modeli'ni

Kimler Geliřtirdi?

Wocopa

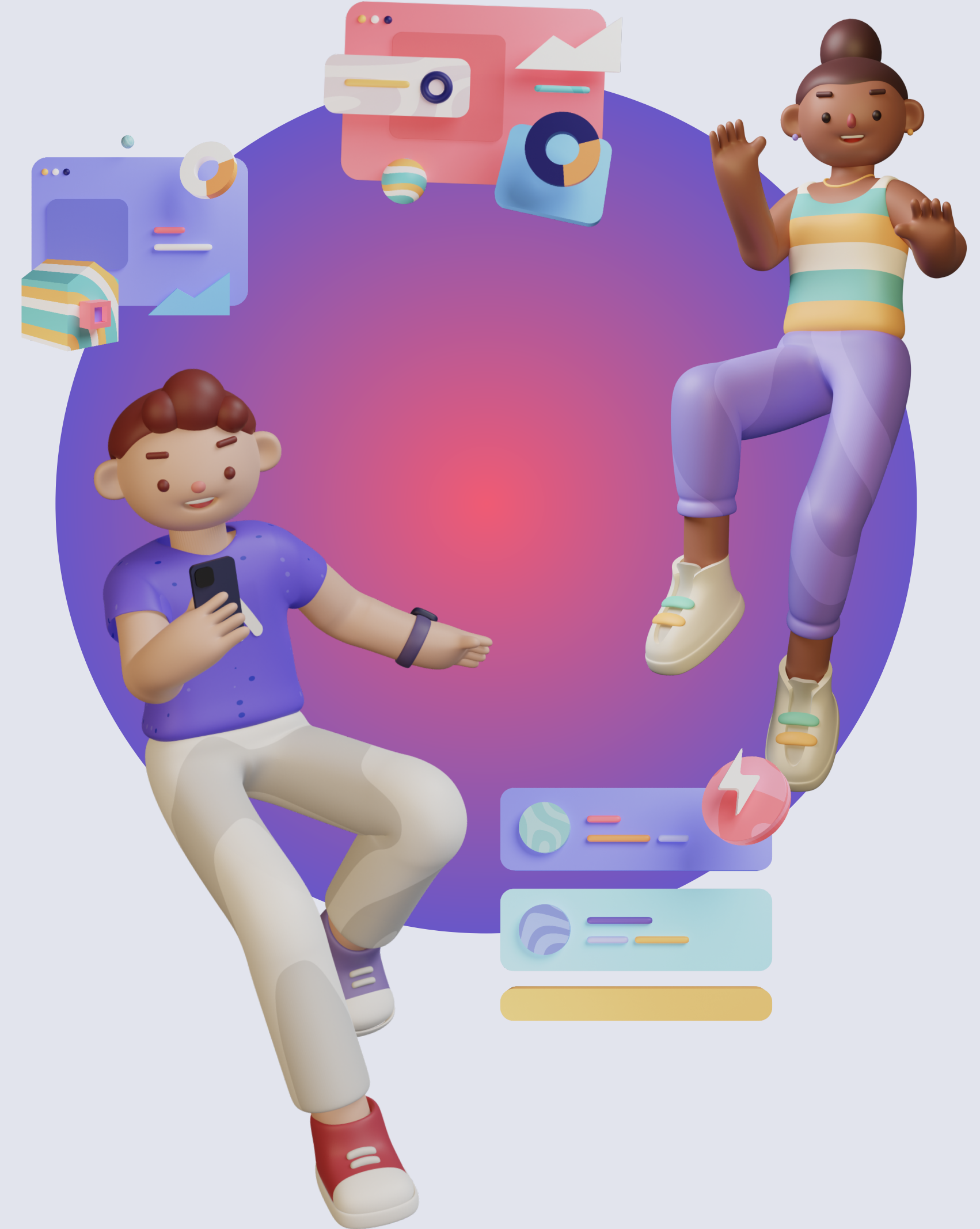
Londra merkezli Wocopa, 9 ÷lkede kurduėu řube yapısı ve 120'nin üzerinde ÷lkede networkü ile küresel çapta müşterilerine Danışmanlık, Yatırım, Uluslararası Ticaret ve Network hizmetleri sunmaktadır.

Payolog

Bankacılık, ödeme sistemleri, akıllı şehir sistemleri ve dijital bankacılık alanında 20 yıldır teknoloji üreten 35 ÷lkede bu teknolojiyi uygulayan Amerika merkezli bir kuruluřtur.

KEYVOLUTE

Londra merkezli KeyVolute, dünyada 300.000'den fazla ödeme noktasına ulařmış dijital bankacılık platformudur.



Wocopa Wintech Modeli

Neyi Amaçlar?



Wocopa, Payolog ve KeyVolute finansal teknoloji şirketleriyle geliştirdiği modelle **ülkelerin dijital dönüşümlerini hızlandırmak ve bu dijital dönüşüm yolculuğunda yatırımcılara yeni fırsatlar sunmak** için Wocopa WinTech modelini geliştirdi.

Wocopa Wintech Modeli

Nasıl Çalışır?



Hedef Pazar Ülkenin ve Proje/Projelerin Belirlenmesi

Wocopa 120'den fazla ülkede yer alan iş ağı sayesinde hedef pazar ve ülkelerde geliştirilecek projelerin temaslarını kurar ve ön anlaşmaları yapar.



Proje/Projelerin Teknoloji Altyapısının Oluşturulması:

Payolog ve KeyVolute finansal teknoloji firmaları hedef ülke ve pazarlarda geliştirilecek projelerin teknoloji alt yapısını sağlar ve projenin tüm operasyonel süreçlerini yürütür.



Hedef Pazar Ülkede Şirket Kurulması

Yatırımcı, Wocopa, Payolog ve KeyVolute hedef pazar ülkede belirlenen proje/projeler için belirlenen pay oranlarında Wocopa WinTech şirketini kurar.



Taahhüt Edilen Yatırım Yapılması

Yatırımcı, hedef pazar ülkede geliştirilen proje kapsamında taahhüt ettiği yatırım tutarını konsorsiyuma yatırır.



Projenin Hayata Geçmesi

Payolog ve KeyVolute projenin/projelerin teknoloji alt yapısını oluşturur ve projeyi hayata geçirir.



Ortak Kurulan Şirketin Yönetimi

Hedef pazar ülkede kurulan şirketin yönetim yapısı konsorsiyum tarafından belirlenir ve faaliyetlerine devam eder.

Wocopa Wintech Modelinde

Tarafların Rollerini Nelerdir?

Wocopa

- ▶ Hedef pazar ÷lkedeki proje/projelerin tespiti,
- ▶ Projelerin hayata geçmesi için ilk temaslara ve bağlantıların kurulması,
- ▶ Projeyi uygulayacak kurumlardan Memorandum of Understanding (Uzlaşa Belgesi) alınması,
- ▶ Proje fizibilitelerinin yapılması,
- ▶ Hedef pazar ÷lkede oluşturulacak konsorsiyum sözleşmelerinin oluşturulması ve taraflarla beraber Wocopa WinTech şirketinin kurulması,
- ▶ Konsorsiyuma öncülük etmesi.

Payolog & KEYVOLUTE

- ▶ Geliştirilen "Dijital Dönüşüm ve Ödeme Sistemleri " projelerini teknoloji altyapısı sağlanması ve know-how aktarımı,
- ▶ Projenin operasyonel süreçlerinin yürütülmesi,
- ▶ Proje fizibilite çalışmalarına katkı verilmesi.

Yatırımcı

- ▶ Taahhüt ettiği yatırımı konsorsiyuma aktarması,
- ▶ Kurulan şirketin tüm süreçlerinde yer almasına bile Yönetim Kurulu toplantılarına iştirak etmesi,
- ▶ Hedef pazar ÷lkede kendi iş ağıyla projeleri çeşitlendirmesi.



Wocopa Wintech Modelinin

Yatırımcıya Avantajları Nelerdir?

- ▶ Hedef proje/projeler için taahhüt ettiği ve yatırdığı tutar proje faaliyetlerinden elde edilen gelire 18 ay içinde yatırımcıya geri ödenecektir, (ilk altı ay kurulum ve pilot uygulama, ikinci altı ay sistemin uygulanması, üçüncü altı ay yatırımcının parasının geri ödemesi)
- ▶ Yatırımcının yatırdığı tutarın 18 ay içinde geri ödenmesi konsorsiyumdaki payında bir değişiklik yaratmayacaktır,
- ▶ Yatırımcının proje/projelerdeki payı %25 olarak sabit kalacaktır,
- ▶ Hedef pazar ülkede kurulan şirketin alacağı yeni projelerde de yatırımcının %25'lik payı korunacaktır,
- ▶ Avrupa'da oturma izni imkânı elde edecektir,
- ▶ Yatırımcı anaparasını geri almasına rağmen sürekli gelir elde etme imkânı olacaktır.





Wocopa Wintech Modelinde

Neden Yatırımcıya İhtiyaç Duyulmaktadır?



Wocopa WinTech Modelinde aşamaları tabloda özetlenmiştir;

Wocopa WinTech Modeli Aşamaları		Sorumlu Taraf	Reel Nakit İhtiyacı/Tutarı	Süre
1. Aşama-Hedef Pazar Ülke Proje/Projelerin Belirlenmesi ve Ön Anlaşmalar	Hedef Pazar Ülke Proje/Projelerin Belirlenmesi	Wocopa	€	
	Proje/Projelerle ilgili ön görüşmelerin yapılması	Wocopa	€	
	Memorandum of Understanding (Uzlaşma Belgesi) Alınması	Wocopa	€	
	Proje Fizibilite Çalışmalarının Yapılması	Wocopa	€	

SIFIR NOKTASI

2. Aşama-Pilot Uygulama ve Proje Uygulaması	Lisans Alımı	Yatırımcı, Payolog & KEYVOLUTE	€ 200.000	1
	Pilot Uygulama(Hardware ve İnsan Kaynak Yatırımı)	Yatırımcı, Payolog & KEYVOLUTE	€ 100.000	2
	Proje Uygulama	Yatırımcı, Payolog & KEYVOLUTE	€ 100.000	3
3. Aşama- Gelir Elde Etme	Projeden Gelir Elde Etme	Yatırımcı, Payolog & KEYVOLUTE	Projeye göre gelir tutarı değişecektir.	1

- ▶ Birçok ülkede eş zamanlı projeler yürütüldüğünden tek bir büyük fonla karşılamak yerine ülkeler bazında projelendirilerek Wocopa WinTech Yatırım modeli tasarlanmıştır.
- ▶ Her bir ülkeye farklı yatırımcı alınarak hem asgari giderlerin fonlanması hem de her bir yatırımcının kişisel ağıyla beraber yeni proje fırsatları organizasyona eklenmesi de modelin diğer amaçlarındandır.
- ▶ Tablo incelendiğinde ilk aşamada Wocopa dünya çapında ağlarını ve bağlantılarını kullanarak hedef pazar ülke projeleri tespit ederek ön görüşmeleri ve ön anlaşmaları yapıyor.
- ▶ Payolog & KeyVolute sahip oldukları 40 Milyon -USD değerindeki teknolojiyi projelere ön ödemeler almadan aktarmaktadır.
- ▶ Avrupa'da oturma izni imkânı elde edecektir,
- ▶ Projenin hayata geçmesi ve gelir üretebilme aşamasına gelmesi için tabloda da belirtildiği üzere Lisans Bedeli, Pilot Uygulama ve Uygulama aşamalarının tamamlanması gerekmektedir. Bu aşamalar için projeye göre değişmekle birlikte ortalama 300.000-500.000-Euro arasında ekstra nakit gerekmektedir. Bu giderlerin karşılanması için yatırımcı fonuna ihtiyaç duyulmaktadır.

